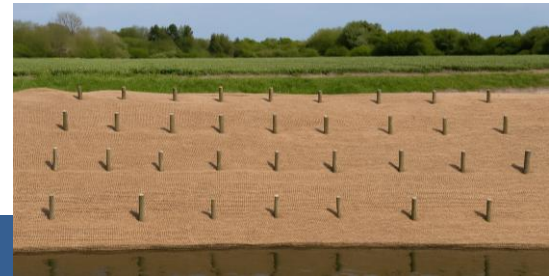


Description

Le bouturage de saule est une technique de génie végétal consistant à planter des boutures de saule (*Salix*) à forte capacité de rejet, directement dans le sol des berges et talus pour lutter contre l'érosion. Grâce à leur forte capacité d'enracinement et de croissance rapide, elles stabilisent le sol et favorisent la renaturation des milieux riverains.



Applications

Protection et stabilisation de terrains à pente modérée
Végétalisation de berges

Caractéristiques techniques

Boutures de saule vivant de 40 à 80 cm de longueur, diamètre à la base de 0,5 à 3 cm, fraîchement coupées et prélevées en période de repos végétatif (automne-hiver)
Densité conseillée : 1 à 4 U/m²

Espèces : Saule roux (*Salix atrocinerea*), Saule à oreillettes (*Salix aurita*), Saule marsault (*Salix caprea*), Saule cendré (*Salix cinerea*), Saule faux daphné (*Salix daphnoides*), Saule drapé (*Salix eleagnos*), Saule noircissant (*Salix myrsinifolia*), Saule pourpre (*Salix purpurea*), Saule à trois étamines (*Salix triandra*), Saule des vanniers (*Salix viminalis*)
Espèces à développement important : Saule blanc (*Salix alba*), Saule cassant (*Salix fragilis*)



Avantages

Adapté aux berges des cours d'eau à faible et moyenne énergie
Fort taux de reprise et croissance rapide
Solution économique

Mise en œuvre

Stockage :

- À l'ombre et mettre en jauge pour éviter le dessèchement.

Préparation du terrain :

- Débroussailler et faucher si nécessaire
- Si le sol est compacté, ameublir légèrement la zone de plantation

Plantation :

- Utiliser une barre à mine (ou autre objet en pointe) d'un diamètre légèrement plus petit que les boutures
- Planter les boutures (bourgeons vers le haut) en quinconce ou en ligne, densité de 1 à 4 U/m²
- Chaque bouture doit dépasser du sol de 1/3 de sa longueur environ
- Tasser légèrement autour des boutures pour assurer un bon contact avec le sol et une résistance à l'arrachement
- Arroser si le sol n'est pas suffisamment humide

Matériel complémentaire :

- Un ensemencement et un géotextile coco biodégradable sont conseillés pour protéger le sol contre l'érosion dans l'attente de la reprise végétale des boutures.